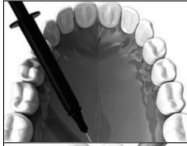


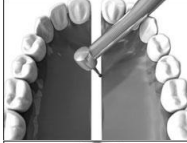
## КЛИНИЧЕСКОЕ РУКОВОДСТВО ПО РЕМОНТУ ПРОТЕЗА

**Стекловолоконные ленты DENTAPREG™, ипрегнированы в композитных смолах**

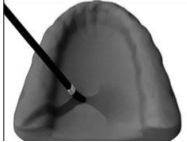
1. Соедините части сломанного протеза воском для изготовления гипсовой модели.



3. Очистите модель от воска и подготовьте края для ремонта, создав скосы.



5. Проведите изоляцию гипсовой модели в месте разлома протеза.



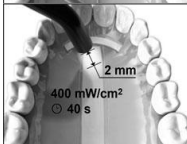
7. Отрежьте нужную длину ленты.



9. Соедините части протеза и проведите адгезивную подготовку места ремонта обычно применяемыми для этого материалами.



11. Отвердите ленту светом.



13. Отполируйте поверхность отремонтированной поверхности протеза.



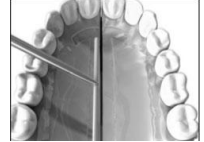
2. Изготовьте гипсовую модель протеза.



4. Уменьшите толщину протеза для укладки и адгезивной фиксации ленты.



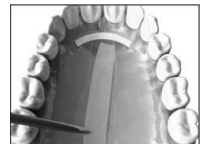
6. Отмерьте нужную длину ленты.



8. Надрежьте защитную пленку, удерживая ленту с одной стороны, захватите пленку пинцетом и снимите ее с ленты.



10. Уложите ленту на адгезивный слой и адаптируйте ее к протезу.



12. Нанесите поверх ленты композитный материал для ремонта протезов.

