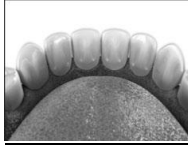


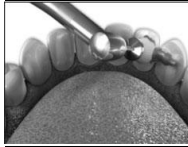
# КЛИНИЧЕСКОЕ РУКОВОДСТВО ПО ИЗГОТОВЛЕНИЮ ЛИНГВАЛЬНОЙ (ВЕСТИБУЛЯРНОЙ) ШИНЫ

Стекловолоконные ленты DENTAPREG™, ипрегнированы в композитных смолах

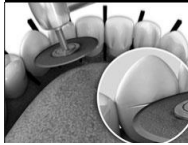
1. Определите вид ленты, которую планируете применить для будущей работы с учетом клинической ситуации.



3. Проведите гигиеническую чистку поверхности зубов подлежащих шинированию.



5. Подготовьте эмаль зубов с помощью алмазного бора или диска, сделав поверхность эмали слегка шероховатой для лучшей ретенции.



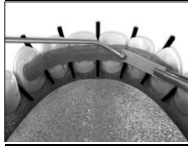
7. Проведите адгезивную подготовку зубов с помощью обычно используемого для реставраций отверждаемого светом адгезива.



9. Отмерьте и отрежьте нужную длину ленты, расправив восковый шаблон.



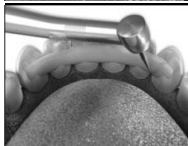
11. Уложите ленту на место, аккуратно адаптируйте ее в межзубные промежутки, не прилагая при этом больших усилий.



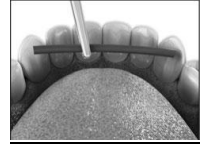
13. Нанесите поверх отвержденной ленты композитный текучий или обычный реставрационный материал и адаптируйте его.



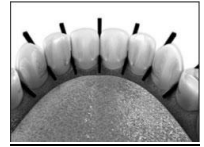
15. Удалите излишки композита и отконтурируйте поверхность реставрации, не доходя до ленты, для нормальной гигиены.



2. Замеряйте длину будущей шины с учетом будущих изгибов, адаптируя измерительный материал в межзубные промежутки



4. Изолируйте рабочее поле удобным способом и установите клинья для достижения наилучшего гигиенического результата.



6. Протравьте поверхность зубов, смойте протравку и просушите поверхность.



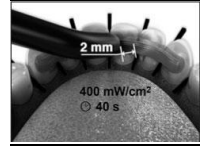
8. Нанесите тонким слоем текучий композит, распределите его кисточкой по поверхности и не отверждайте.



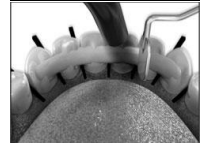
10. Надрежьте защитную пленку, удерживая ленту с одной стороны, захватите пленку пинцетом и снимите ее с ленты.



12. Отвердите ленту светом, поэтапно на каждом зубе (40сек. на каждый зуб).



14. Отвердите композит светом согласно инструкции его производителя.



16. Проведите финишную полировку реставрации обычным способом.

